



HYGIENA SystemSURE PLUS™ & ULTRASNAP™

Hygiena SystemSURE Plus™ - luminometri

Hygiena SystemSURE Plus™ on valodioditekniikkaan perustuva luminometri, joka on tarkoitettu pinta- ja vesinäytteissä olevan soluperäisen lian testaamiseen. Luminometria perustuu soluissa olevan ATP-molekyylin kykyyn tuottaa valoa, kun se reagoi lusiferiinin kanssa. Syntyvän valon määrä on suorassa suhteessa näytteen sisältämään solumäärään. Tulos saadaan ns. RLU-arvoina (Relative Light Unit), jota verrataan aina ko.kohteen RLU-raja-arvoihin.

Hygiena Ultrasnap™ -pintahygieneiapikatesti

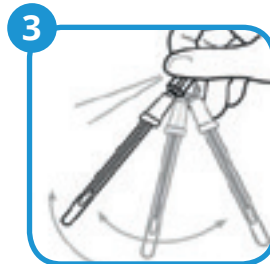
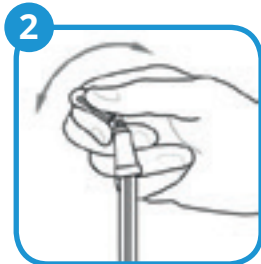
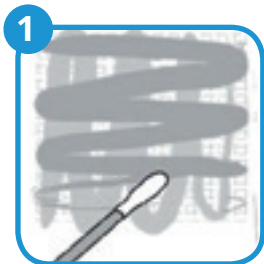
Ultrasnap™ testillä mitataan mikrobi-, kasvi- ja eläinsoluista peräisin olevaa ATP-molekyylin kokonaismäärää. Se on heti-käyttövalmis pintahygieneiatesti, jota käytetään yhdessä Hygienan luminometriin kanssa. Kynän kokoisella ja -näköisellä testipuikolla on helppo ottaa näyte paitsi tasaisilta pinnoilta myös erilaisten suuttimien ja putkien sisältä. Pienikokoisuuden ja materiaalivalintojen ansiosta se on myös ympäristöystävällinen sekä edullinen muihin menetelmiin verrattuna.

Hygiena SystemSURE Plus™ - ominaisuudet

- ✓ Markkinoiden kevein ja helppokäyttöisin luminometri.
- ✓ Herkkyys: 1 x 10-15 mol ATP.
- ✓ Tulokset 15 sekunnissa.
- ✓ Tulokset saadaan ns. RLU-arvona (Relative Light Unit), jota verrataan aina ko. kohteen RLU-raja-arvoihin.
- ✓ Laite kalibroi itsensä aina käynnistyksen yhteydessä. Kalibrointiaika on 60 sekuntia.
- ✓ Laitteen muisti 2 000 mittaustulosta, 251 näytekohdetta raja-arvoineen sekä 20 ajolistaa.
- ✓ Tulosten siirto suoraan laitteesta **SureTREND-tietokantaan**. Tietokantaohjelmisto toimitetaan laitteen mukana. Yhteen tietokantaan voi lisätä useita laitteita.
- ✓ Käytetään yhdessä **Ultrasnap™**-pintahygienia- ja **Aquasnap™**-vesitestipuikkojen kanssa.

Näytteenotto

Ravista näytepuikkoa kuten kuumemittaria ennen näytteenottoa, jotta puikon pää on varmasti kostea.



1. Ota näyte pyyhkimällä näytepinta kahteen suuntaan 10x10cm (tai esim. onteloisen instrumentin sisäpinta).
2. Katkaise venttiilitappi ja purista neste täytteeseen.
3. Ravista 5 sekunnin ajan.
4. Aseta Ultrasnap-testi SystemSURE Plusaan.

On suositeltavaa, että luminometrin käyttöönotto aloitetaan SureTREND-tietokantaohjelman asennuksella, luminometriyksilöjen liittämällä tietokantaan sekä käyttäjien luomisella. Heti, kun näytekohteet ja niistä rakennettavat ajolistat ovat tiedossa, luodaan ne tietokantaan ja synkronoidaan myös luminometriin. Tämä varmistaa tulosten käytettävyyden ja helpon löytämisen.



Franke Medical Oy
Vartiokuja 1
76850 Naarajärvi
Finland
Tel. +358 15 34 111
www.frankemedical.fi

Hygiena Ultrasnap™ pintahygieniapikatesti - ominaisuudet

- ✓ All-in-one; kaikki tarvittava yhdessä puikossa. Yksinkertainen, nopea ja helppokäyttöinen.
- ✓ Testipuikko valmiiksi kostutettu Reagenssi puikossa; kätevä 'napsautusmekanismi'.
- ✓ Sopii sekä kuivien että kosteiden pintojen testaamiseen.
- ✓ Pitkä säilyvyysaika ja kestää myös lämpötilan vaihteluita: säilyy 12 kk jääkaappilämpötilassa (2 - 8 °C) ja 4 viikkoa huoneenlämmössä (21 - 25 °C).
- ✓ Etiketti merkintöjä varten.



Suosituksukset käytettäviksi raja-arvoiksi pintapuhtausnäytteissä:

Kriittiset kohteet: Pesty sairaala-instrumentit ja -välineet Sairaalapesukoneet	alle 10 RLU hyvä 10-20 RLU välttävä yli 20 RLU hylätty
Hygieniakohteet: Puhtaat potilas- ja välinetilat sairaaloissa	alle 20 RLU hyvä 20-40 RLU välttävä yli 40 RLU hylätty
Saniteettikohteet: Puhdistetut kaakeli- ja metallipinnat saniteettitiloissa	alle 40 RLU hyvä 40-60 RLU välttävä yli 60 RLU hylätty
Käsihygienia: (pesun jälkeen ennen käsien desinfiointia)	alle 60 RLU hyväksytty yli 60 RLU hylätty